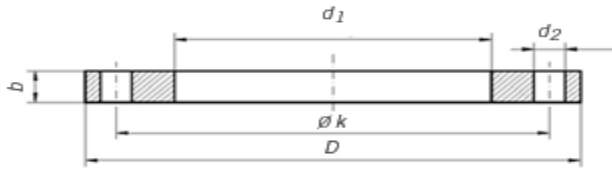


EN 1092-1 TYPE 01 PN16



DN	pipe	d1	k	D	b	d2	Thread	Number of drills	Weight kg
10	17,2	18,0	60	90	14	14	M12	4	0,603
15	21,3	22,0	65	95	14	14	M12	4	0,669
20	26,9	27,5	75	105	16	14	M12	4	0,935
25	33,7	34,5	85	115	16	14	M12	4	1,109
32	42,4	43,5	100	140	18	18	M16	4	1,820
40	48,3	49,5	110	150	18	18	M16	4	2,080
50	60,3	61,5	125	165	20	18	M16	4	2,729
65	76,1	77,5	145	185	20	18	M16	4	3,318
65	76,1	77,5	145	185	20	18	M16	8	3,150
80	88,9	90,5	160	200	20	18	M16	8	3,601
100	114,3	116,0	180	220	22	18	M16	8	4,386
125	139,7	141,5	210	250	22	18	M16	8	5,407
150	168,3	170,5	240	285	24	22	M20	8	7,141
200	219,1	221,5	295	340	26	22	M20	12	9,730
250	273,0	276,5	355	405	29	26	M24	12	14,200
300	323,9	327,5	410	460	32	26	M24	12	18,976
350	355,6	359,0	470	520	35	26	M24	16	28,190
400	406,4	411,0	525	580	38	30	M27	16	35,846
450	457,0	462,0	585	640	42	30	M27	20	46,109
500	508,0	513,5	650	715	46	33	M30	20	63,995