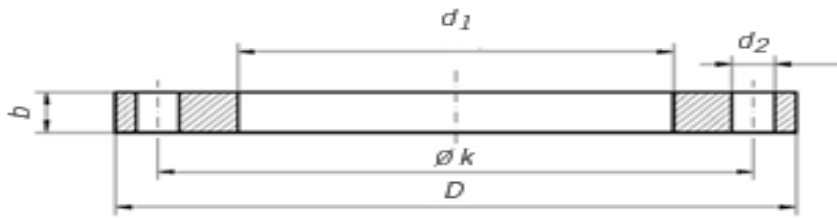


EN 1092-1 TYPE 01 PN6



DN	pipe	d1	k	D	b	d2	Thread	Number of drills	Weight kg
15	21,3	22,0	55	80	12	11	M10	4	0,402
20	26,9	27,5	65	90	14	11	M10	4	0,592
25	33,7	34,5	75	100	14	11	M10	4	0,718
32	42,4	43,5	90	120	16	14	M12	4	1,156
40	48,3	49,5	100	130	16	14	M12	4	1,347
50	60,3	61,5	110	140	16	14	M12	4	1,482
65	76,1	77,5	130	160	16	14	M12	4	1,855
80	88,9	90,5	150	190	18	18	M16	4	2,952
100	114,3	116,0	170	210	18	18	M16	4	3,255
125	139,7	141,5	200	240	20	18	M16	8	4,312
150	168,3	170,5	225	265	20	18	M16	8	4,753
200	219,1	221,5	280	320	22	18	M16	8	6,880
250	273,0	276,5	335	375	24	18	M16	12	8,916
300	323,9	327,5	395	440	24	22	M20	12	11,911
350	355,6	359,5	445	490	26	22	M20	12	16,831
400	406,4	411,0	495	540	28	22	M20	16	19,831
450	457,0	462,0	550	595	30	22	M20	16	24,557
500	508,0	513,5	600	645	30	22	M20	20	26,374