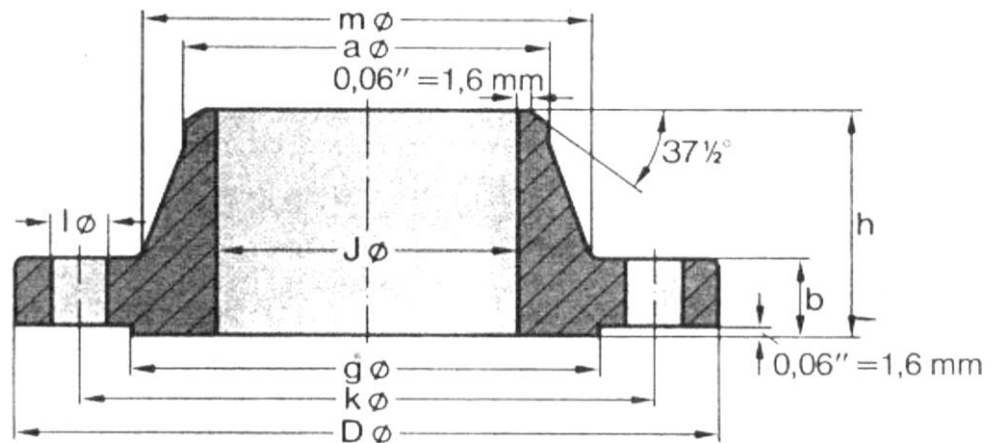


ANSI B16.5 150lbs Welding Neck RF



Nom. Size DN	D	b	g	m	J*	h	k	Holes	a	l	Kg
1/2"	88,90	11,20	35,10	30,20	15,70	47,80	60,50	4	21,3	15,70	0,56
3/4"	98,60	12,70	42,90	38,10	20,80	52,30	69,90	4	26,7	15,70	0,81
1"	108,00	14,20	50,80	49,30	26,70	55,60	79,20	4	33,5	15,70	1,14
1 1/4"	117,30	15,70	63,50	58,70	35,10	57,20	88,90	4	42,2	15,70	1,47
1 1/2"	127,00	17,50	73,20	65,00	40,90	62,00	98,60	4	48,3	15,70	1,89
2"	152,40	19,10	91,90	77,70	52,60	63,50	120,70	4	60,5	19,10	2,82
2 1/2"	177,80	22,40	104,60	90,40	62,70	69,90	139,70	4	73,2	19,10	4,47
3"	190,50	23,90	127,00	108,00	78,00	69,90	152,40	4	88,9	19,10	5,32
4"	228,60	23,90	157,20	134,90	102,40	76,20	190,50	8	114,3	19,10	7,44
5"	254,00	23,90	185,70	163,60	128,30	88,90	215,90	8	141,2	22,40	9,32
6"	279,40	25,40	215,90	192,00	154,20	88,90	241,30	8	168,4	22,40	11,40
8"	342,90	28,40	269,70	246,10	202,70	101,60	298,50	8	219,2	22,40	18,76
10"	406,40	30,20	323,90	304,80	254,50	101,60	362,00	12	273,1	25,40	25,75
12"	482,60	31,80	381,00	365,30	304,80	114,30	431,80	12	323,9	25,40	39,51
14"	533,40	35,10	412,80	400,10	336,60	127,00	476,30	12	355,6	28,40	52,25
16"	596,90	36,60	469,90	457,20	387,40	127,00	539,80	16	406,4	28,40	64,62
18"	635,00	39,60	533,40	505,00	438,20	139,70	577,90	16	457,2	31,80	72,79
20"	698,50	42,90	584,20	558,80	489,00	144,50	635,00	20	508,0	31,80	89,91
*	la quota "J" corrisponde alla schedula standard										